

WYKŁADZINA DO POMIESZCZEŃ BIUROWYCH



tessera[®] struktur 1

TESSERA STRUKTUR 1

TO SUBTELNA, KOMPAKTOWA

KOLEKCJA PŁYTEK

DYWANOWYCH

DOSTĘPNA

W 18 KOLORACH

TWORZĄCA

PRZYJEMNĄ ATMOSFERĘ

I MINIMALISTYCZNY,

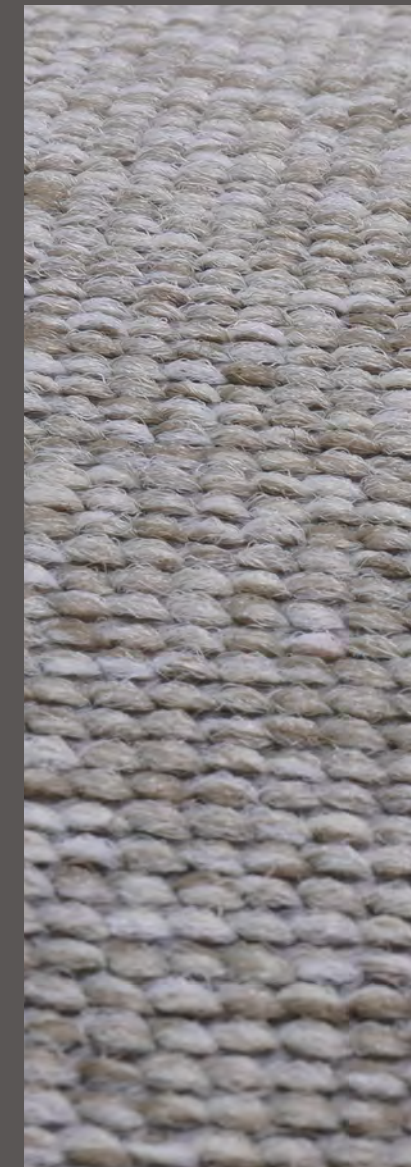
PONADczasowy

CHARAKTER WnęTRZA.

- Gramatura 350 g / m²; atrakcyjny wygląd inspirowany ręcznie tkanymi materiałami.
- W 100% barwiona na wskroś poliamid 6 dla klasy 33 wytrzymałości i trwałości koloru.
- Płytki w wymiarze 50x50 cm instalowane ¼ obrotu.
- 65% zawartości recyklingu w masie.
- Wysokie właściwości akustyczne: redukcja dźwięków uderzeniowych = 17 dB.

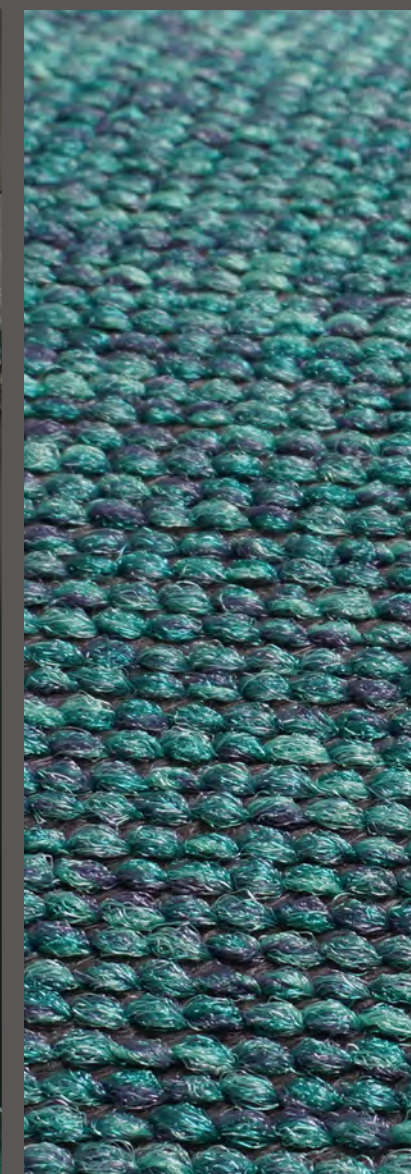


tessera® struktur 1



3702 | KORN

Kolory na zdjęciach mogą odbiegać od rzeczywistych kolorów. Zamówienie próbek prosimy kierować na adres: info.pl@forbo.com



3714 | GRÖN

Kolory na zdjęciach mogą odbiegać od rzeczywistych kolorów. Zamówienie próbek prosimy kierować na adres: info.pl@forbo.com

tessera® struktur 1



3713 | LILA

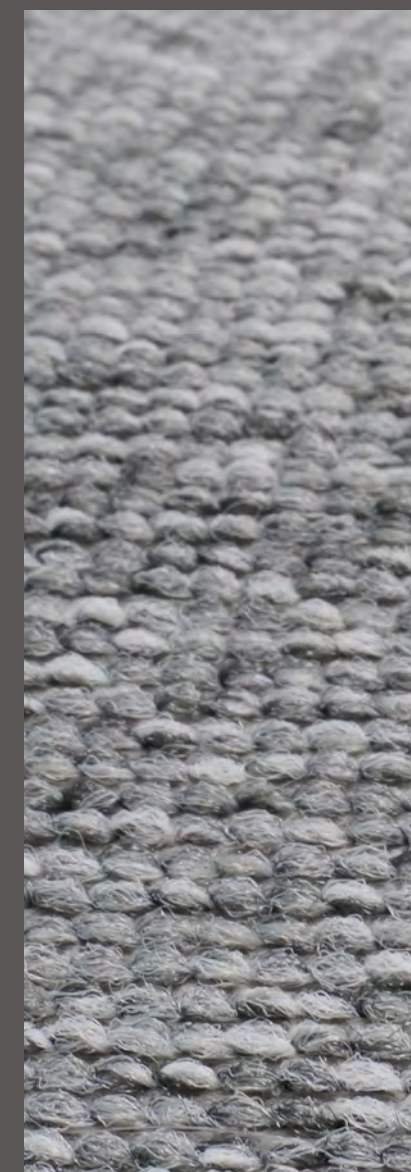
Kolory na zdjęciach mogą odbiegać od rzeczywistych kolorów. Zamówienie próbek prosimy kierować na adres: info.pl@forbo.com

tessera® struktur 1



3717 PÅFÅGEL

Kolory na zdjęciach mogą odbiegać od rzeczywistych kolorów. Zamówienie próbek prosimy kierować na adres: info.pl@forbo.com



3700 | MÂNE

Kolory na zdjęciach mogą odbiegać od rzeczywistych kolorów. Zamówienie próbek prosimy kierować na adres: info.pl@forbo.com

tessera® struktur 1

Specyfikacja techniczna

Tessera Earthscape spełnia wymogi normy EN 1307

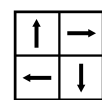
10
lat
gwarancji

Opis	Płytki dywanowa typu microtuft	
Wymiary/ ilość płytek w opakowaniu	EN 994	50 cm x 50 cm/ 5 m ² w opakowaniu
Grubość całkowita	ISO 1765	5,1 mm ± 10%
Wysokość włókna	ISO 1766	1 mm + 15% - 10%
Klasyfikacja: obiektowe	EN ISO 10874	Klasa 33; produkt dostosowany do każdego rodzaju instalacji obiektowych
Ilość kolorów w kolekcji	18	
Budowa włókna	100% poliamid 6	
Metoda barwienia	100% na wskroś	
Waga runa	ISO 8543	350 g/m ² ± 10%
Waga całkowita	ISO 8543	3765 g/m ² ± 10%
Gęstość ściegu	ISO 1763	126,080 tuftów na m ² ± 10%
Podłoże pierwszorzędowe	Poliester	
Podłoże drugorzędowe	Podłoże ProBac na włókninie poliestrowej z wypełniaczem mineralnym oraz niską zawartością modyfikowanego bitumu. Zawiera ponad 76% materiału z recyklingu.	
Klasa komfortu	EN 1307	LC 1
Stabilność wymiarowa	BS EN 986	≤ 0,2%
Izolacja akustyczna dźwięków uderzeniowych	ISO 717-2	ΔL _w = 17 dB
Pochłanianie dźwięku	ISO 354	0,15
Odporność na krzesła na rolkach	ISO 4918	Minimalna wartość R: ≥ 2,40
Trwałość kolorów	BS EN ISO 105 B02	≥ 6
Środowisko naturalne		
Energia odnawialna	Wszystkie kolekcje Tessera są produkowane przy wykorzystaniu w 100% "zielonej energii".	
Materiał z recyklingu	Produkcja odbywa się przy ponad 65% wykorzystaniu materiałów przetworzonych.	
Jakość powietrza wewnątrz pomieszczeń	Spełnia standardy jakości powietrza wewnątrz pomieszczeń 01350.	
Ska	Spełnia kryteria klasyfikacji Ska dla wykładzin elastycznych M12 w placówkach biurowych, handlowych i edukacyjnych.	
Gwarancja	Płytki Tessera Struktur 1 mają 10-letnią gwarancję w warunkach intensywnego użytkowania, o ile są profesjonalnie zamontowane przez uznanego wykonawcę i regularnie konserwowane zgodnie z obowiązującą instrukcją Tessera.	

Tessera Struktur 1 spełnia wymogi normy EN 14041

CE
EN 14041

Kod produktu	EN 14041	1170100-DoP-306
Reakcja na ogień	EN 13501-1	C _{fl} s1, G, NCS
Odporność na poślizg - dynamiczny współczynnik tarcia	EN 13893	DS: ≥ 0,30
Napięcie elektrostatyczne	ISO 3656	< 2 kV
Odporność termiczna	EN 12667	0,055 m ² K/W. Nadaje się na ogrzewanie podłogowe.



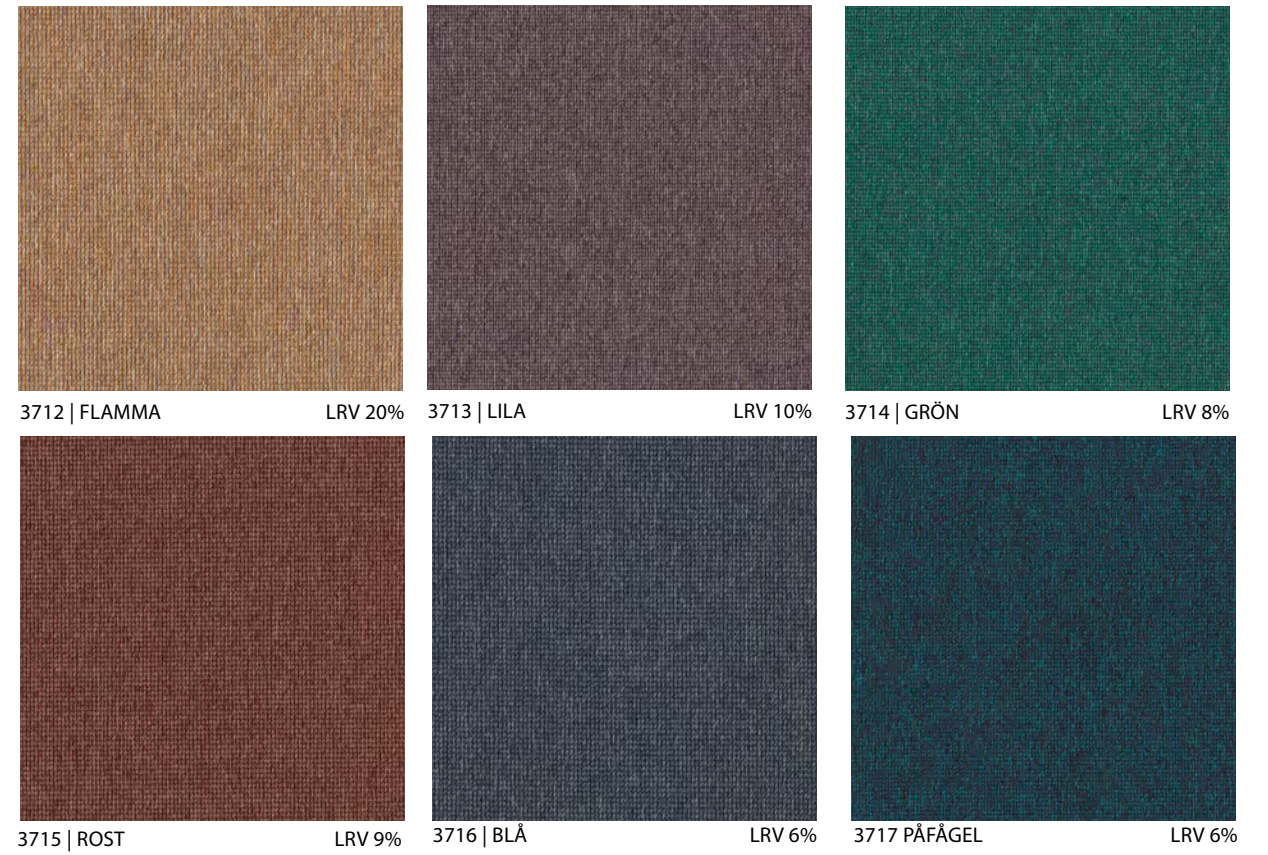
Sposób instalacji: 1/4 obrotu

Wszystkie biura sprzedaży Forbo Flooring Systems działają zgodnie z wymogami Systemu Zarządzania Jakością ISO 9001. Wszystkie zakłady produkcyjne Forbo Flooring Systems działają zgodnie z wytycznymi Systemu Zarządzania Środowiskowego ISO 14001. Analiza Cyklu Życia Produktu (z ang. LCA - Life Cycle Assessment) dla produktów Forbo Flooring Systems jest przedstawiona w Deklaracjach Środowiskowych Produktu (z ang. EPD - Environmental Product Declarations) zamieszczonych na naszych stronach internetowych.



creating better environments

Forbo
FLOORING SYSTEM



Więcej informacji u doradcy:

Waldemar Kulikowski tel. 695 888 997
Warszawa, Łódź

Andrzej Chłopek tel. 695 774 363
Gdańsk, Bydgoszcz

Dariusz Mańczak tel. 695 444 669
Poznań, Wrocław

Ewa Korbel tel. 607 054 553
Katowice, Kraków