

WYKŁADZINA DO POMIESZCZEŃ BIUROWYCH



tessera[®] cloudscape

TESSERA CLOUDSCAPE TO KOLEKCJA PĘTELKOWYCH PŁYTEK DYWANOWYCH Z WYRAŹNYM, TONOWANYM PRZEJŚCIEM KOLORYSTYCZNYM.

- Atrakcyjny wygląd inspirowany ręcznie tkanymi materiałami.
- 16 wzorów z wyraźnym tonowanym przejściem kolorystycznym: od ciemnych po bardzo jasne odcienie.
- Wykładzina idealnie wpasowuje się do wielu wnętrz, o różnorodnych wymaganiach względem LRV (współczynnik odbicia światła).
- Płytki w wymiarze 50x50 cm można instalować kierunkowo lub bezkierunkowo.
- Waga runa o gramaturze 665 g/ m2 zapewnia wygodę pod stopami i komfort w użytkowaniu.
- Przyjazna środowisku – do 62% składników pochodzących z recyklingu.
- Doskonałe właściwości akustyczne: redukcja dźwięków aż o 26 dB.
- Dostępna na podłożu SOFTbac®.
- 10 lat gwarancji.



tessera® cloudscape



3401 | LIGHT AIRS

Kolory na zdjęciach mogą odbiegać od rzeczywistych kolorów. Zamówienie próbek prosimy kierować na adres: info.pl@forbo.com



3401 | LIGHT AIRS



3402 | OCEAN WINDS

Kolory na zdjęciach mogą odbiegać od rzeczywistych kolorów. Zamówienie próbek prosimy kierować na adres: info.pl@forbo.com

tessera® cloudscape



3405 | SUNSET SKY



3408 | GREY DAWN

Kolory na zdjęciach mogą odbiegać od rzeczywistych kolorów. Zamówienie próbek prosimy kierować na adres: info.pl@forbo.com



3404 | CUMULUS BLUE



3406 | SIROCCO BLUE



3412 | SUMMER STORM



3413 | MONSOON CLOUD

tessera® cloudscape

Kolory na zdjęciach mogą odbiegać od rzeczywistych kolorów. Zamówienie próbek prosimy kierować na adres: info.pl@forbo.com

tessera® cloudscape

Specyfikacja techniczna

Tessera Cloudscape spełnia wymogi normy EN 1307

10
lat
gwarancji

| | | |
|--|---|---|
| Opis | Płytki dywanowe pętelkowe o strukturalnym runie | |
| Wymiary/ ilość płytek w opakowaniu | 50 cm x 50 cm/ 4 m ² w opakowaniu | |
| Grubość całkowita | 7,2 mm ± 10% | |
| Wysokość włókna | 4,4 mm ± 0,5 mm | |
| Klasyfikacja: obiektowe | EN 1307 | Klasa 33; produkt dostosowany do każdego rodzaju instalacji obiektowych |
| Ilość kolorów w kolekcji | 16 | |
| Waga całkowita | 4 180 g/ m ² ± 10% | |
| Budowa włókna | 100% poliamid 6.6 | |
| Metoda barwienia | 100% na wskroś | |
| Waga runa | 665 g/ m ² ± 10% | |
| Gęstość ściegu | 217 267 tuftów na m ² ± 10% | |
| Podłoże pierwszorzędowe | Poliester | |
| Podłoże drugorzędowe | Modyfikowane podłoże bitumiczne i poliester. | |
| Klasa komfortu | EN 1307 | LC 1 |
| Izolacja akustyczna dźwięków uderzeniowych | ISO 10140-3 | $\Delta L_w = 26$ dB |
| Pochłanianie dźwięku | EN ISO 354 | $\alpha_w = 0,20$ (H) |
| Odporność na krzesła na rolkach | BS EN 985 | Minimalna wartość R: $\geq 2,40$ |
| Trwałość kolorów | BS EN ISO 105 B02 | ≥ 5 |
| Środowisko naturalne | Surowce wykorzystywane do produkcji płytek mają niską zawartość VOC; produkcja odbywa się przy ponad 61% wykorzystaniu materiałów przetworzonych. | |
| CRI | Wszystkie kolekcje Tessera są produkowane przy wykorzystaniu w 100% "zielonej energii". | |
| CRI | Spełnia standardy jakości powietrza wewnątrz pomieszczeń 01350 | |
| Gwarancja | Płytki Tessera Cloudscape mają 10-letnią gwarancję w warunkach intensywnego użytkowania, o ile są profesjonalnie zamontowane przez uznanego wykonawcę i regularnie konserwowane zgodnie z obowiązującą instrukcją Tessera | |
| Ska | Spełnia kryteria klasyfikacji Ska dla wykładzin elastycznych M12 w placówkach biurowych, handlowych i edukacyjnych | |
| Sposób instalacji | Kierunkowo; | Bez kierunkowo |

Tessera Cloudscape spełnia wymogi normy EN 14041

CE
EN 14041

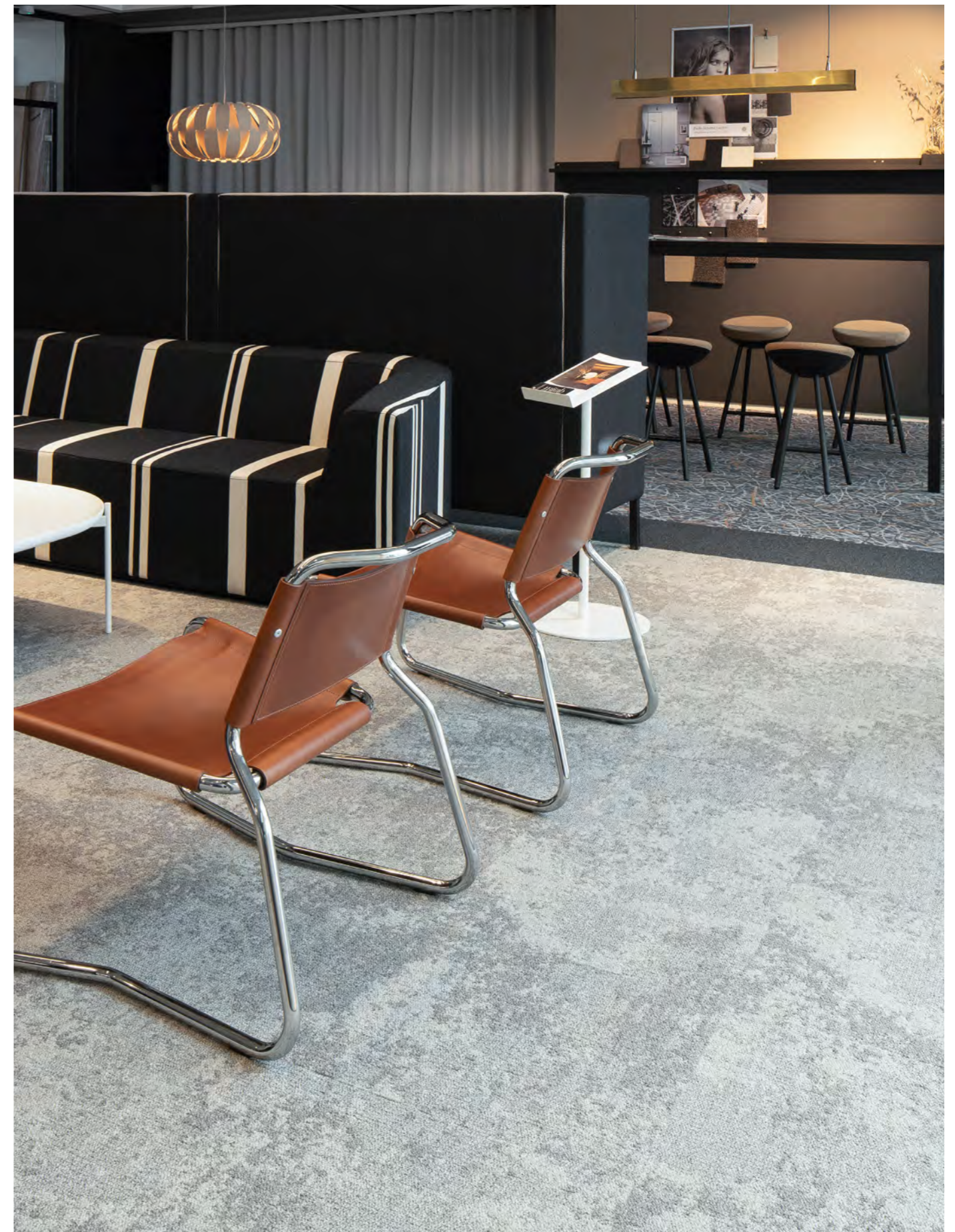
| | | |
|--|------------------------|--|
| Reakcja na ogień | EN 13501-1 | B _{f1} - s1 |
| Odporność na poślizg - dynamiczny współczynnik tarcia | EN 13893 | DS: $\geq 0,30$ |
| Opór elektryczny | BS ISO 10965 i EN 1815 | $< 1 \times 10^9 \Omega$: rozpraszająca ładunki statyczne. Napięcie elektrostatyczne < 2 kV Dożywotnia ochrona dzięki zastosowaniu permanentnie antystatycznych włókien i podłoża. |
| Przewodność cieplna (właściwości cieplno-wilgotnościowe) | ISO 8302:1991 | 0,081 m ² K/W. Nadaje się na ogrzewanie podłogowe. |



Tessera Cloudscape – ogólna ocena wykładzin EN1307

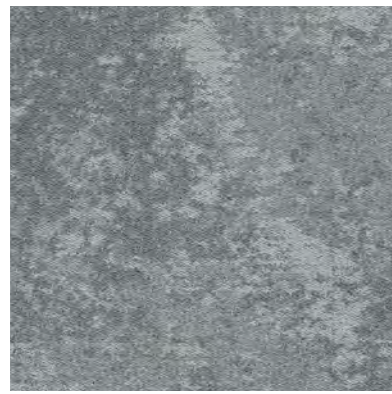
| | | | | | |
|----------------|---------------------|--------------------|--------------------------|------------------------------|--------------------------|
| Rodzaj budynku | Placówki edukacyjne | Placówki zdrowotne | Budownictwo mieszkaniowe | Placówki handlowe (trwałość) | Placówki handlowe (styl) |
| A | A | A | B | A | A+ |

Wszystkie biura sprzedaży Forbo Flooring Systems działają zgodnie z wymogami Systemu Zarządzania Jakością ISO 9001. Wszystkie zakłady produkcyjne Forbo Flooring Systems działają zgodnie z wytycznymi Systemu Zarządzania Środowiskowego ISO 14001. Analiza Cyklu Życia Produktu (z ang. LCA - Life Cycle Assessment) dla produktów Forbo Flooring Systems jest przedstawiona w Deklaracjach Środowiskowych Produktu (z ang. EPD - Environmental Product Declarations) zamieszczonych na naszych stronach internetowych.

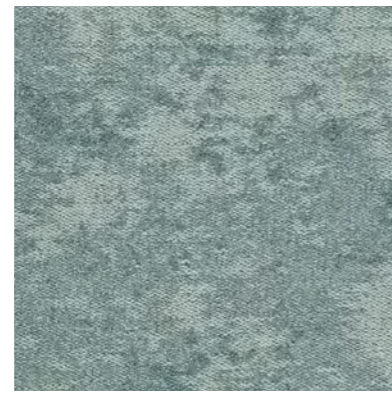


creating better environments

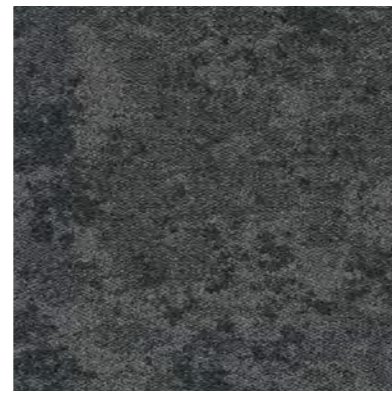
Forbo
FLOORING SYSTEM



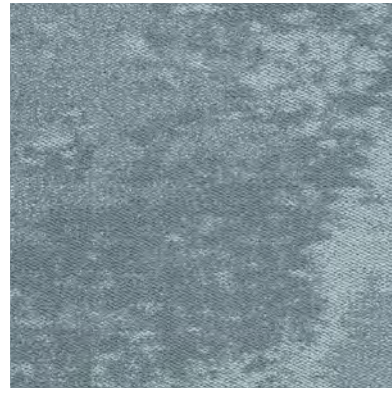
3401 | LIGHT AIRS LRV 19%



3402 | OCEAN WINDS LRV 17%



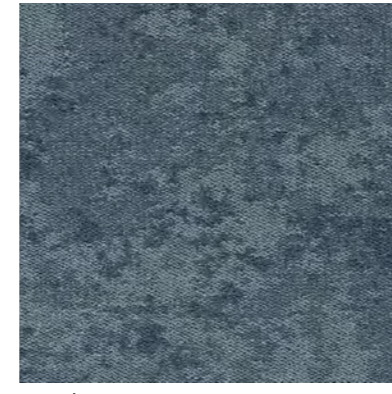
3403 | THUNDERBOLT LRV 6%



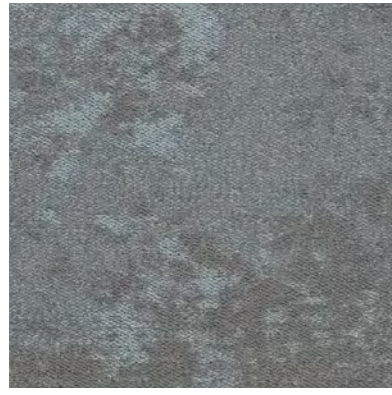
3404 | CUMULUS BLUE LRV 11%



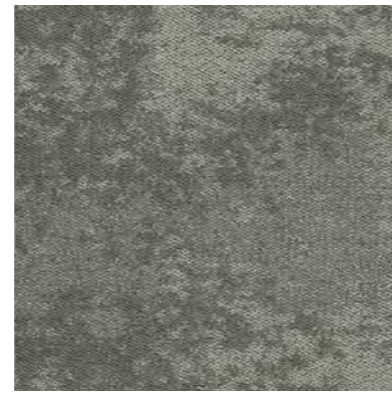
3405 | SUNSET SKY LRV 17%



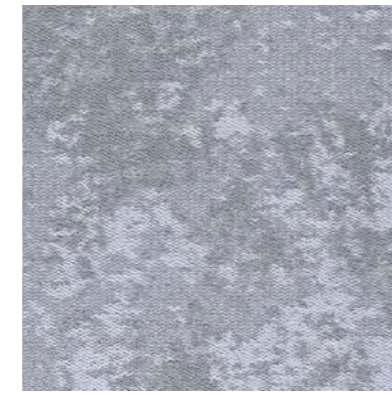
3406 | SIROCCO BLUE LRV 7%



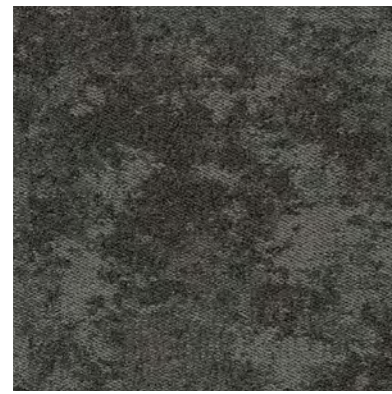
3407 | APRIL SHOWER LRV 12%



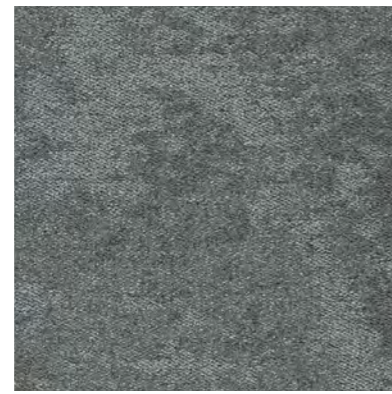
3408 | GREY DAWN LRV 13%



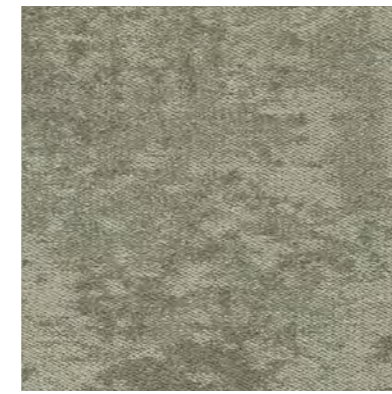
3409 | DAWN CHORUS LRV 18%



3410 | STORMY WEATHER LRV 8%



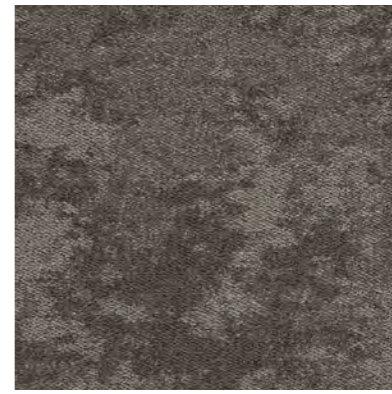
3411 | CIRRUS SKY LRV 10%



3412 | SUMMER STORM LRV 15%



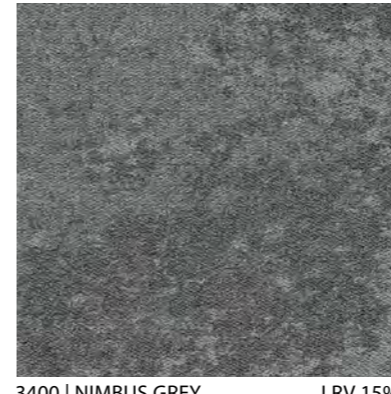
3413 | MONSOON CLOUD LRV 13%



3414 | MISTRAL GALE LRV 8%



3415 | GULF STREAM LRV 15%



3400 | NIMBUS GREY LRV 15%

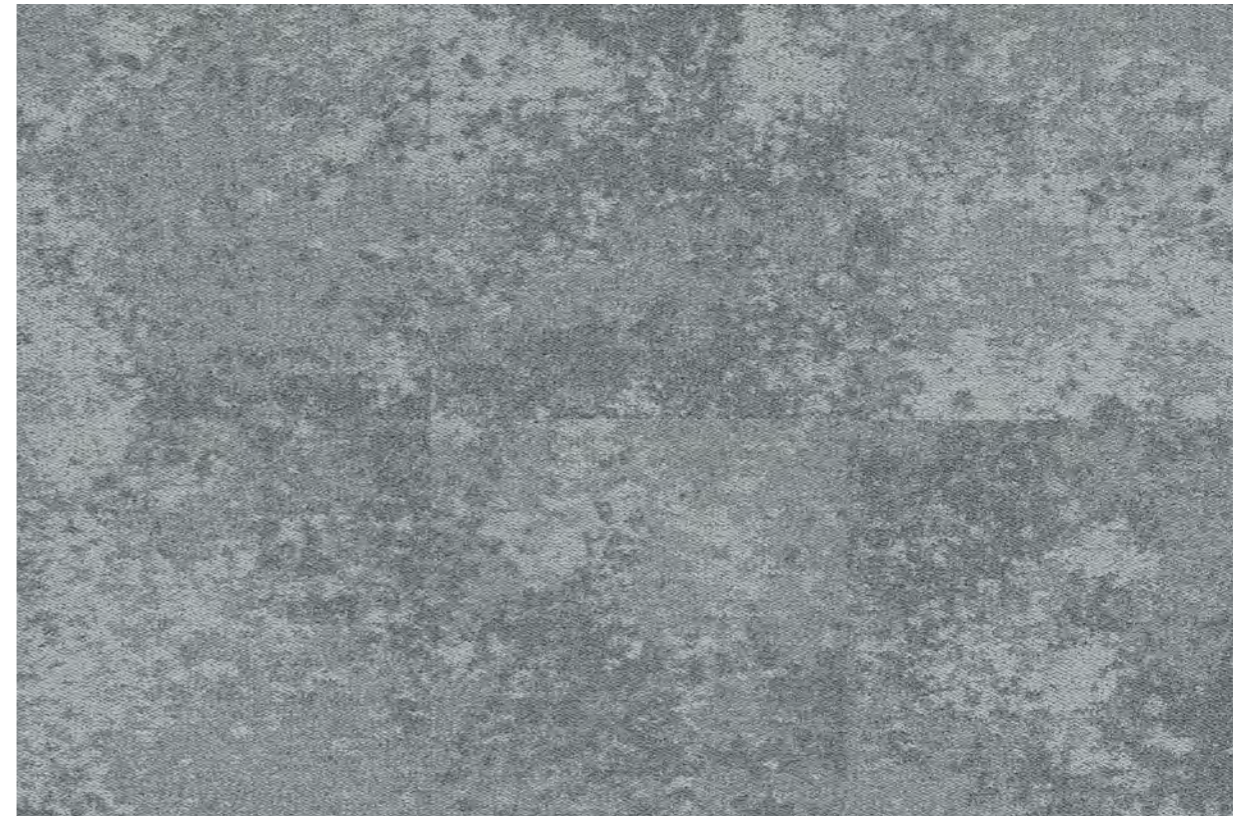
Więcej informacji u doradcy:

Waldemar Kulikowski tel. 695 888 997
Warszawa, Łódź

Andrzej Chłopek tel. 695 774 363
Gdańsk, Bydgoszcz

Dariusz Mańczak tel. 695 444 669
Poznań, Wrocław

Ewa Korbel tel. 607 054 553
Katowice, Kraków



Kompozycja z 6 płytek. Sposób instalacji: bezkierunkowo.