



flotex[®] BY STARCK[®]
vortex | artist | twilight

creating better environments

forbo
FLOORING SYSTEMS



flotex[®] BY STARCK[®]

Firma Forbo Flooring podjęła współpracę z architektem i wizjonerem Philippem Starckiem, której owocem jest fascynująca kolekcja wykładzin FLOTEX BY STARCK.

Dzięki zastosowaniu techniki druku cyfrowego o wysokiej rozdzielczości na gęstym runie flokowanych wykładzin Flotex, wzory kolekcji Starck są naprawdę wyjątkowe. Każdy z trzech składających się na kolekcję systemów rzuca wyzwanie tradycyjnemu wzornictwu, eksperymentując ze skalą i sposobem przenikania się motywów, co otwiera nowe perspektywy dekoracji wnętrz i projektowania wykładzin.

Wiele opcji kolorystycznych i możliwość różnych połączeń trzech systemów to cechy, które sprawiają, że Flotex by Starck można łatwo dostosować do każdego wnętrza.

**NOWA PERSPEKTYWA
DEKORACJI WNĘTRZ**

Cały zaprojektowany wzór ma dziesięć metrów szerokości. Obejmuje on centralny, dwumetrowy motyw, od którego rozchodzą się wzory gradientowe zwieńczone motywami jednobarwnymi powtarzającymi główny kolor wzoru wiodącego. Dzięki zastosowanemu systemowi wzorów, można eksperymentować z różnymi aranżacjami wnętrz.

**PUŚĆ WODZE FANTAZJI
I STWÓRZ
NIESAMOWITY WZÓR**

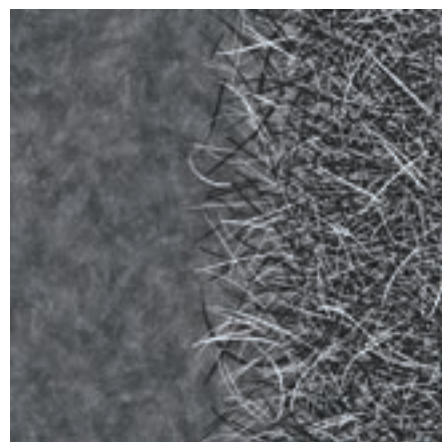


3 SYSTEMY

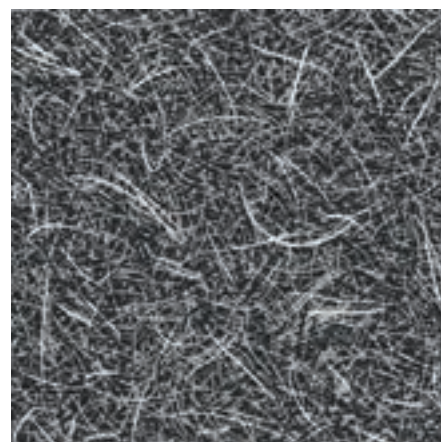
Philippe Starck stworzył 3 kompozycje kolorystyczne: Artist, Twilight i Vortex. Każdy z nich składa się z czterech osobnych części, które można dowolnie łączyć we wzory dostosowane do wymogów projektu oraz Państwa potrzeb i preferencji.



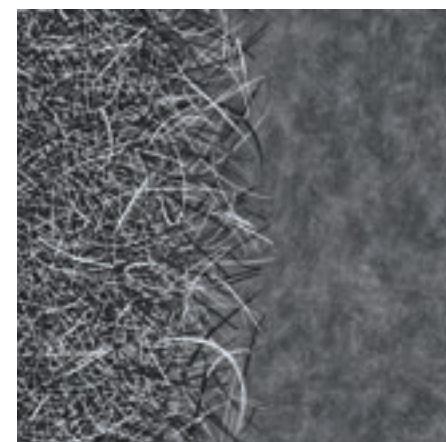
A B | vortex



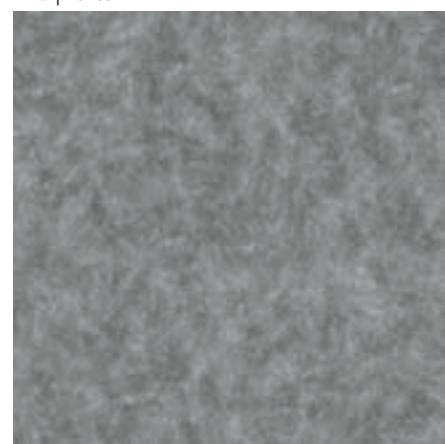
A2 | vortex



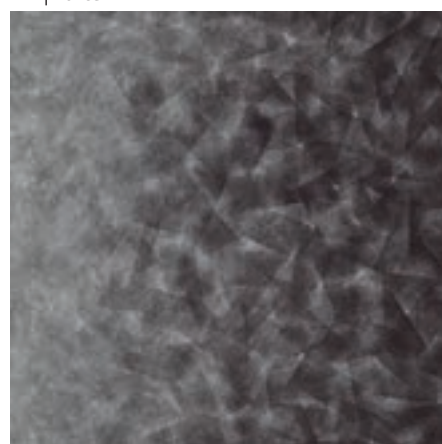
A3 | vortex



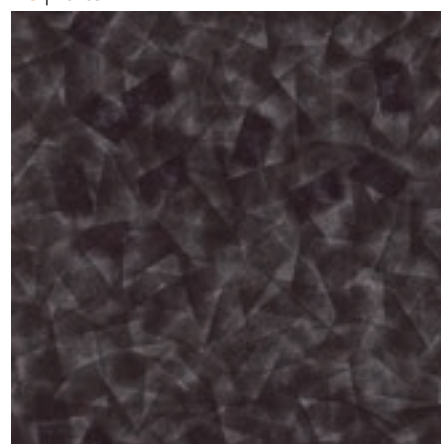
A4 | vortex



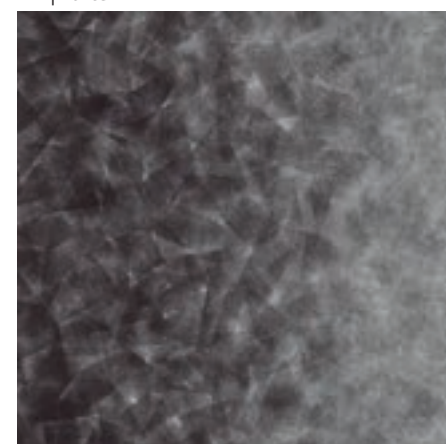
A B | artist



B2 | artist



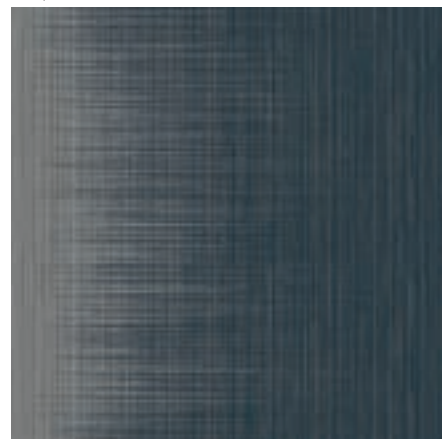
B3 | artist



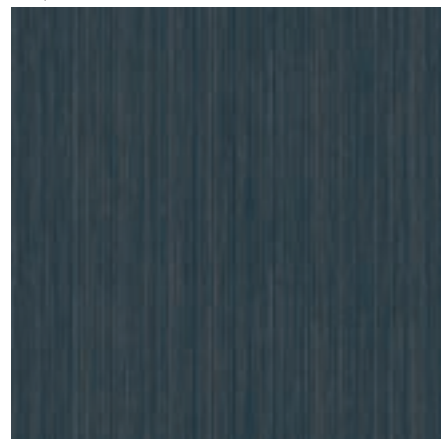
B4 | artist



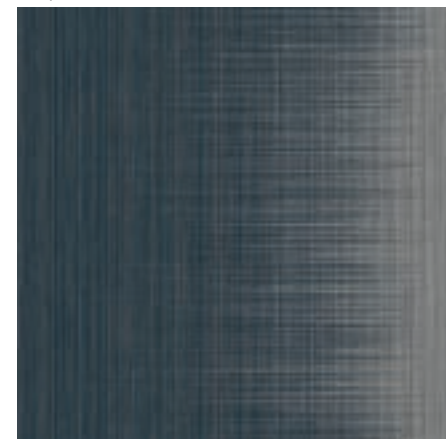
C1 | twilight



C2 | twilight



C3 | twilight



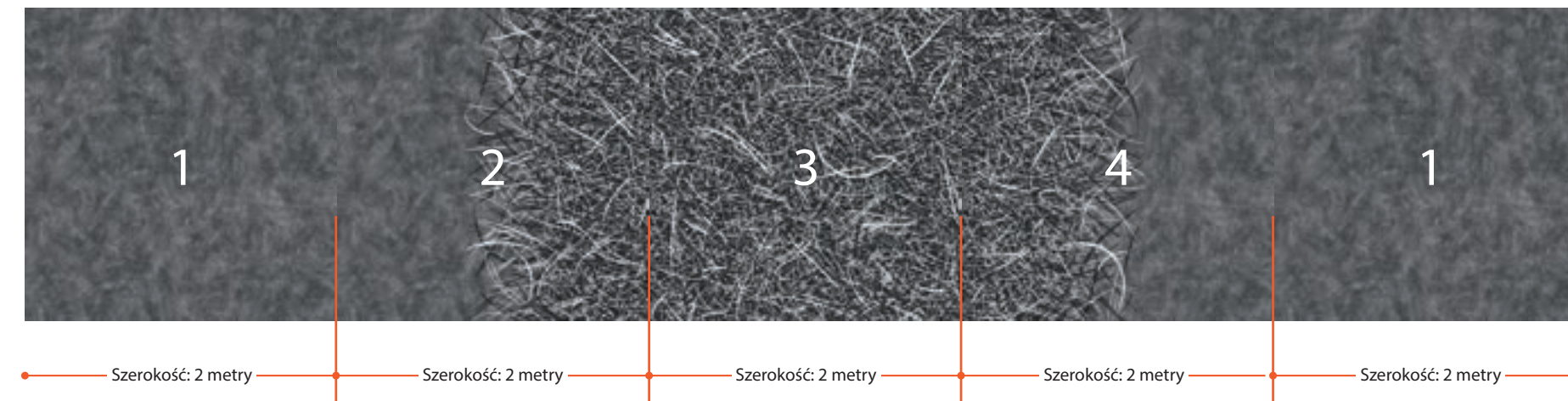
C4 | twilight

POŁĄCZENIA I INSPIRACJE

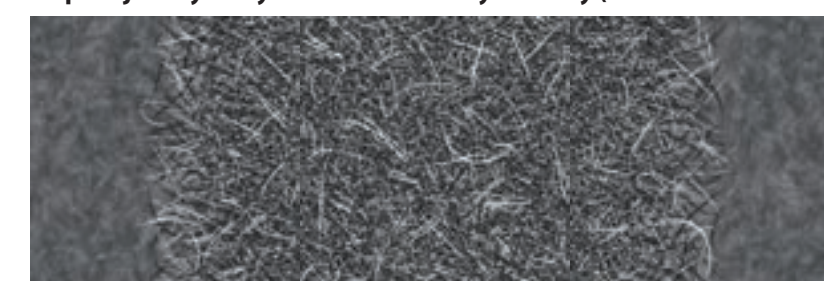
Dzięki swojej elastyczności, zaprojektowane systemy dają niemal nieskończone możliwości aranżacji. Kilka z nich przedstawiamy poniżej.

Inspiracja z wykorzystaniem 5 rolek (szerokość całkowita: 10 metrów):

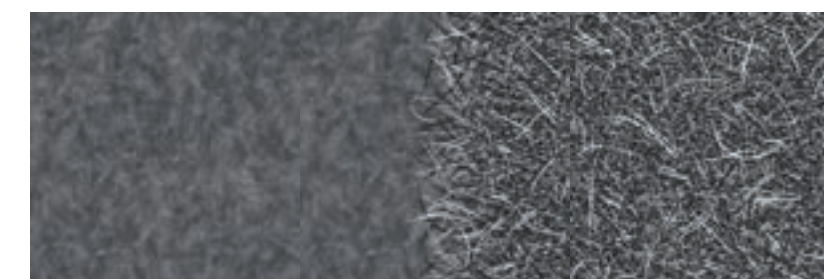
Cały wzór ma szerokość dziesięciu metrów jeżeli połączy się pięć arkuszy ułożonych w następującej kolejności od lewej do prawej: wzór jednobarwny, zanikający wzór gradientowy po lewej stronie, centralny wzór o szerokości dwóch metrów, zanikający wzór gradientowy po prawej stronie, powtórzony wzór jednobarwny.



Inspiracja z wykorzystaniem 3 rolek wykładziny (szerokość: 6 metrów):



= 2 + 3 + 4

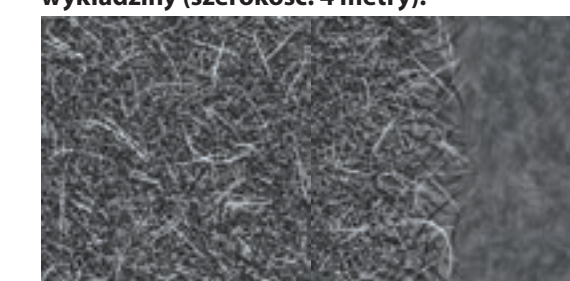


= 1 + 2 + 3

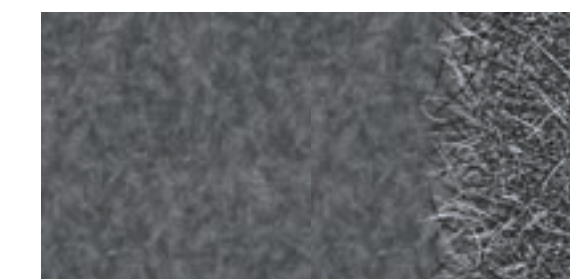


= 4 + 1 + 2

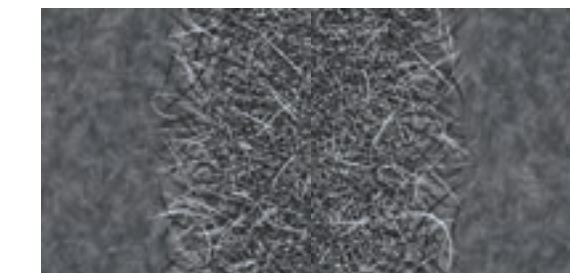
Inspiracja z wykorzystaniem 2 rolek wykładziny (szerokość: 4 metry):



= 3 + 4



= 1 + 2



= 2 + 4



vortex

Piękno i siła natury wspólnie odnajdują porządek w chaosie.

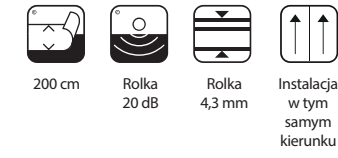
Każdy element tego wzoru ma konkretną rolę, cel i funkcję. Rozwijające się połączenia tworzą relacje pomiędzy chaosem i spokojem, wprowadzając równowagę i możliwość wyboru.

« **UPORZĄDKOWANY CHAOS** **POLNEGO WIATRU** »

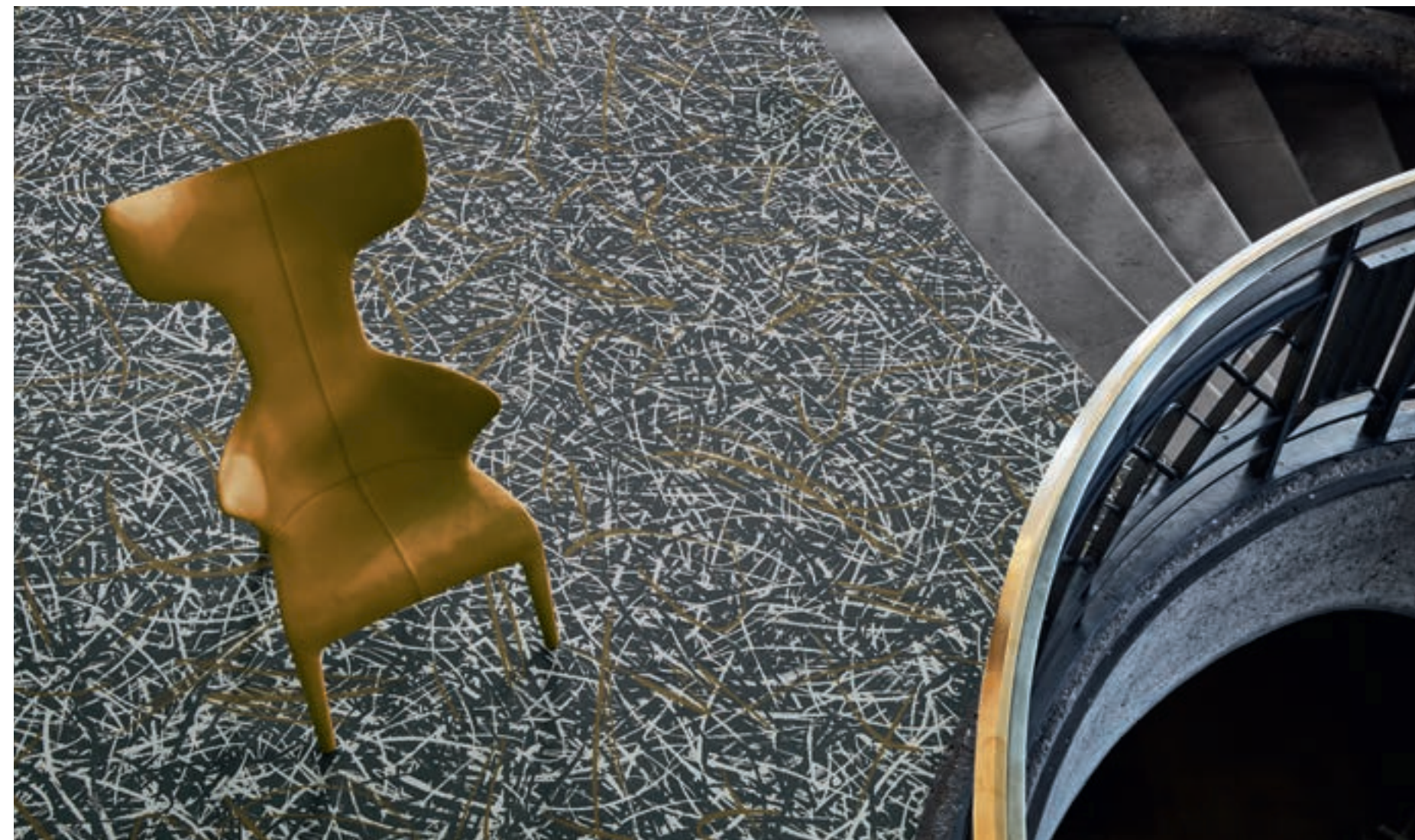
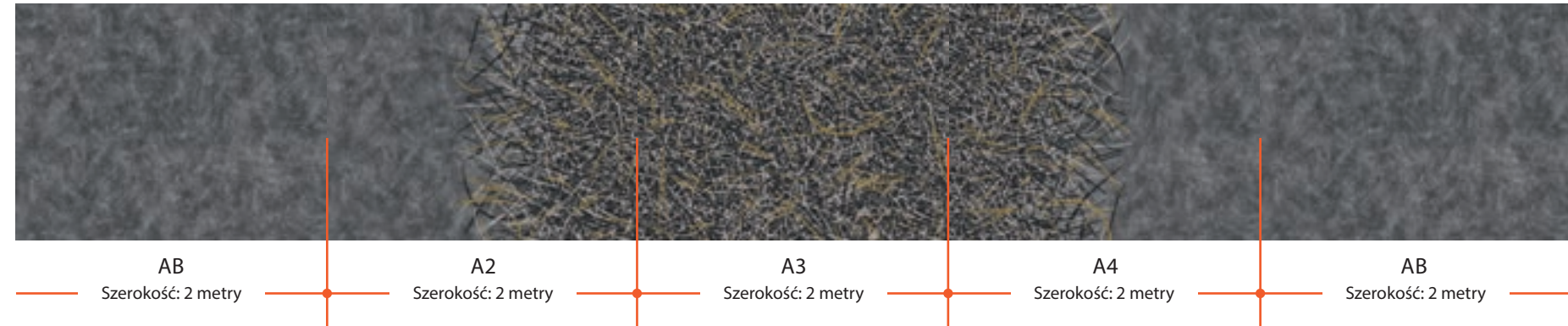
PHILIPPE STARCK

Vortex to system elementów zaprojektowanych tak, aby zmienić nasz sposób postrzegania przestrzeni. Jest wyrazistym i intrygującym rozwiązaniem podłogowym zarówno do małych jak i dużych powierzchni ze wzorem ze swobodnie przeplatającymi się motywami, które uwzględniają kontrast pomiędzy wielkoformatowym wzorem i na wpół gładką fakturą. Vortex dostępny jest w 6 wyrazistych wersjach kolorystycznych.



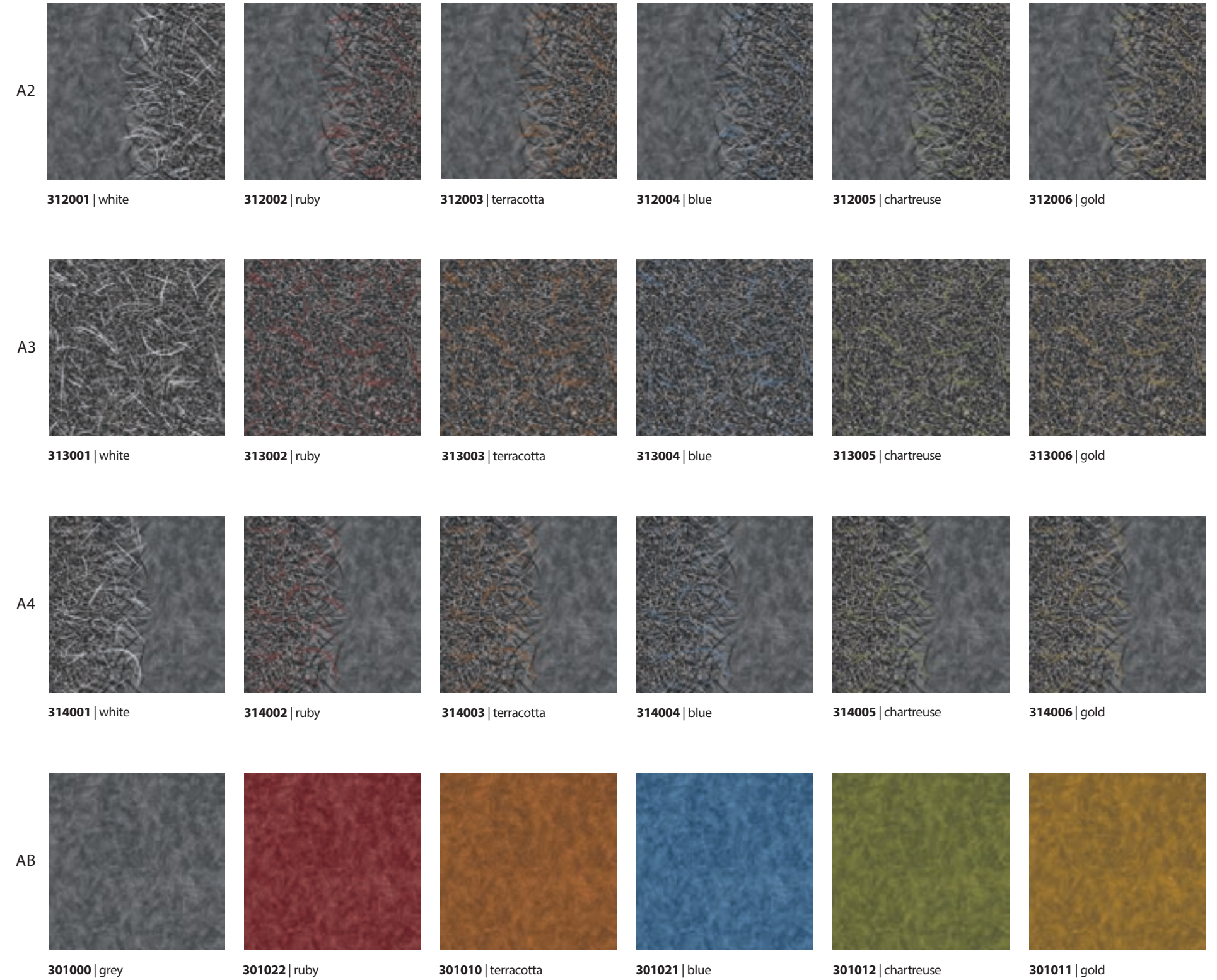


vortex



gold

vortex





artist

W epoce maszyn, szukamy czystości, charakteru i uczciwości. Zależy nam na wzorach stworzonych przez człowieka, dzięki którym możemy odróżnić się od innych.

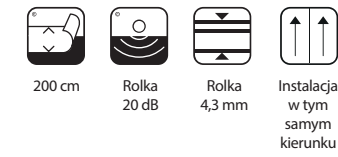
Potrzeba tworzenia określa naszą tożsamość, a wyobraźnia daje nam poczucie znaczenia i przynależności. Dlatego też nic nie zastąpi linii i wzorów naniesionych ręką artysty.

**« NIC NIE ZASTĄPI
RĘKI ARTYSTY »**

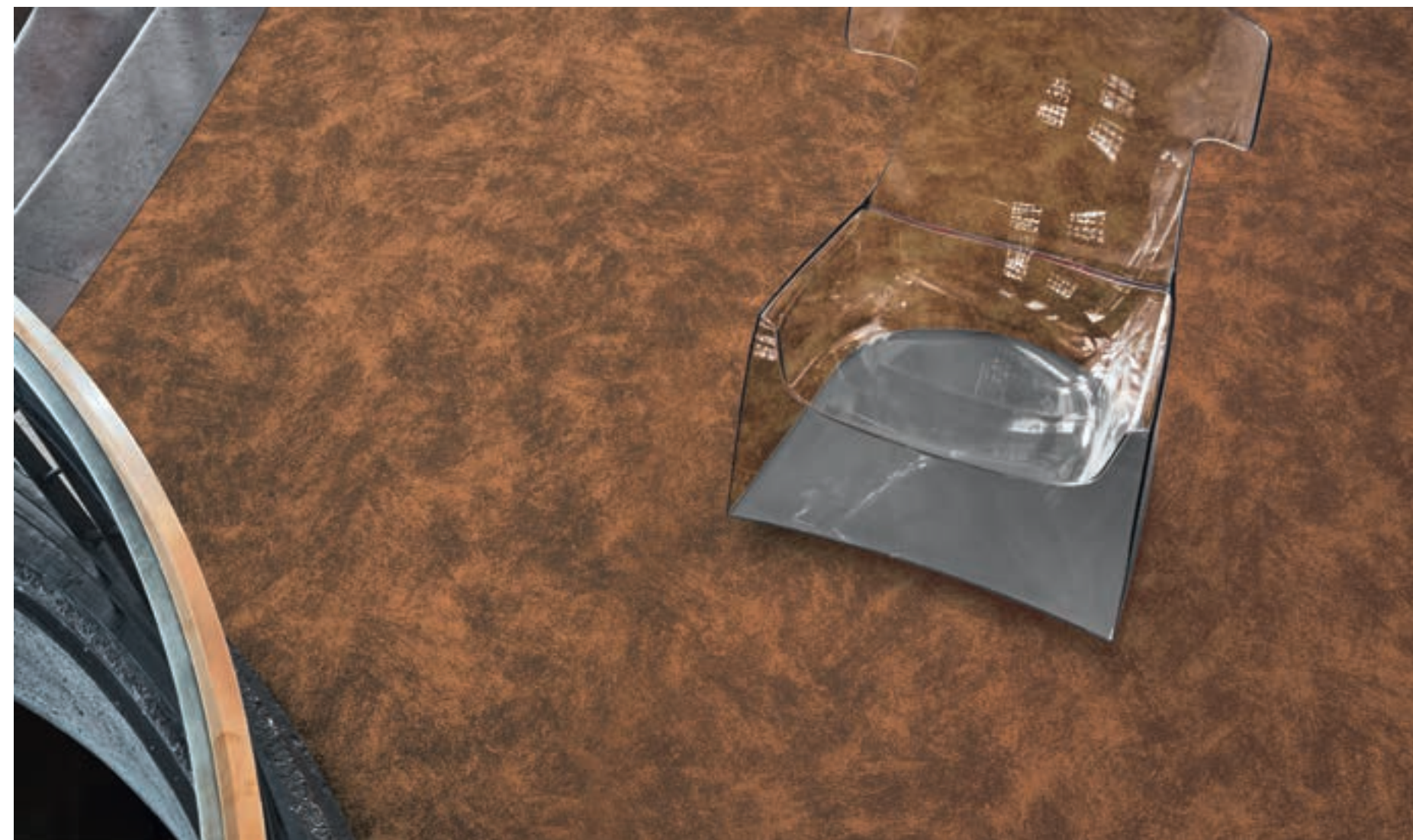
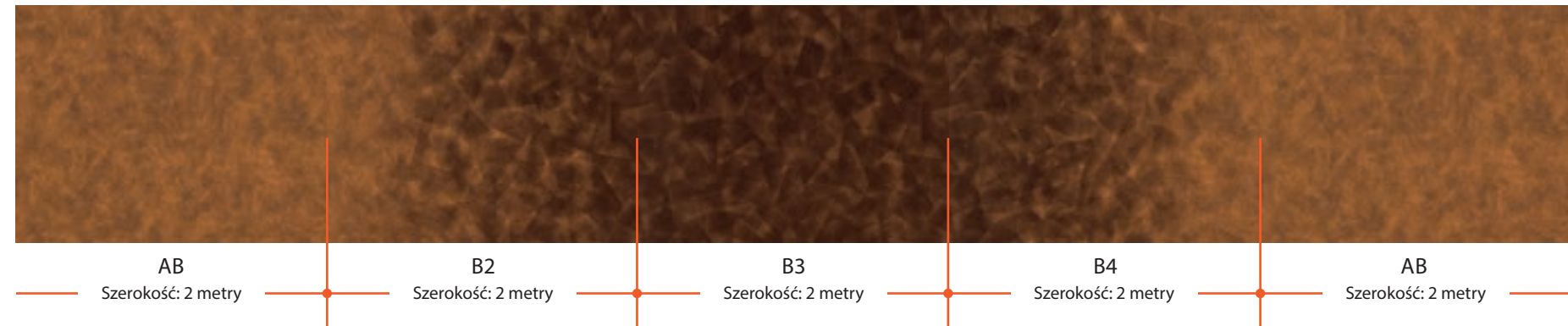
PHILIPPE STARCK

Wzór "Artist" opiera się na przejściach pomiędzy dwiema teksturami, których można użyć zarówno osobno lub łącznie, kiedy to kolory wzajemnie się przenikają. Jego różne części umożliwiają projektowanie i planowanie przestrzeni w sposób równie subtelny, co intrygujący wizualnie. Tworząc płynne przejścia kolorystyczne, które odróżniają od siebie poszczególne obszary, zachowują jednocześnie indywidualny wygląd i charakter budynku.



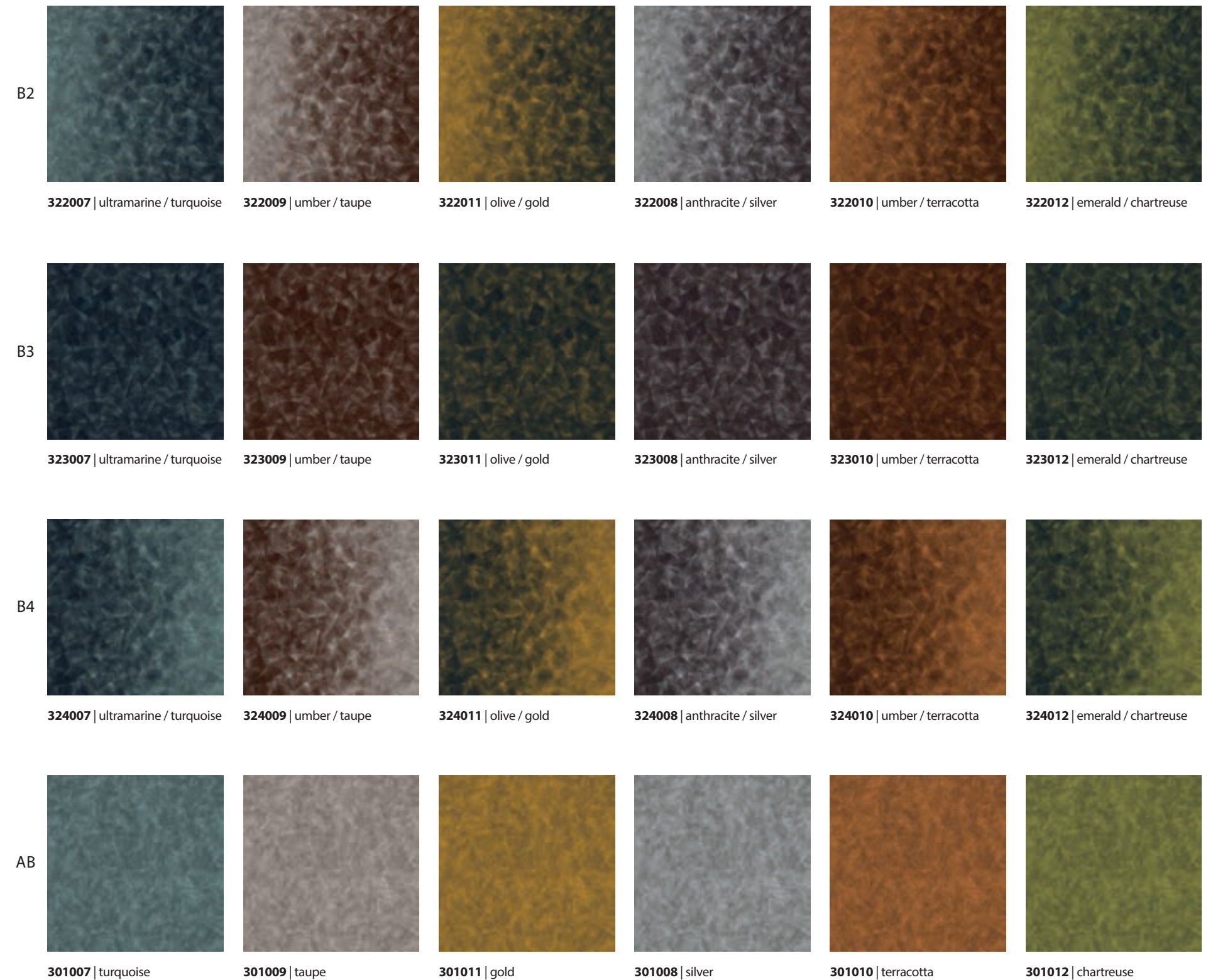


artist



terracotta

artist





twilight

Podczas odwiecznej walki dnia z nocą przeciwieństwa przyciągają się i przenikają.

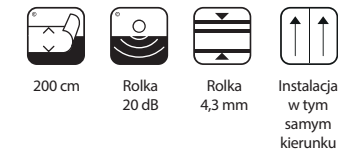
Dwa żywioły podchodzą powoli ku sobie, aby się spotkać, połączyć, przemieszać i zjednoczyć. To przestrzeń magiczna, gdzie światło spotyka się z ciemnością, a cienie tańczą ze sobą zanim nie zostaną rozdzielone aż do następnego zbliżenia ciemności i światła w niekończącym się cyklu.

« ODWIECZNA WALKA DNIA Z NOCĄ »

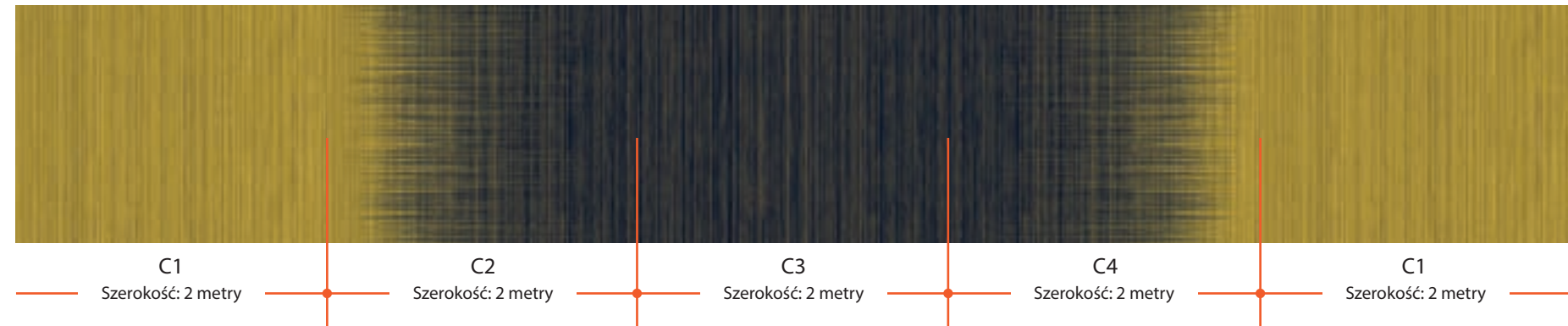
PHILIPPE STARCK

Twilight to gra światła, cienia i barw. Wzór ten ma dwa mocne, uzupełniające się oblicza. Jedno jest jasne i połyskujące niczym klejnot; drugie jest jak cień o bogatych, głębokich tonach. Obydwa spotykają się w strefie przejścia, wysyłając silną energię i odważny sygnał, który potrafi jednocześnie podzielić i połączyć przestrzeń. Różne części wzoru pozwalają elastycznie mieszać i dopasowywać poszczególne elementy bez względu na rozmiar pokrywanej przestrzeni.





twilight



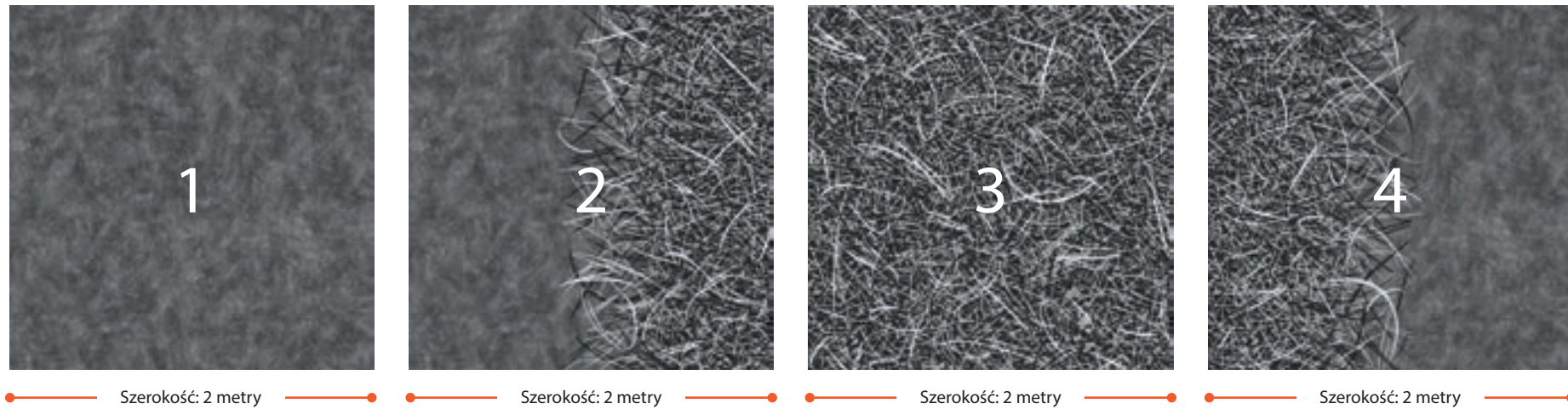
antique / amber

twilight

C2								
	332013 pewter / steel	332019 umber / taupe	332015 umber / spice	332020 burgundy / ruby	332017 sapphire / titan blue	332014 sapphire / teal	332018 emerald / chartreuse	332016 antique / amber
C3								
	333013 pewter	333019 umber	333015 umber	333020 burgundy	333017 sapphire	333014 sapphire	333018 emerald	333016 antique
C4								
	334013 pewter / steel	334019 umber / taupe	334015 umber spice	334020 burgundy / ruby	334017 sapphire / titan blue	334014 sapphire / teal	334018 emerald / chartreuse	334016 antique / amber
C1								
	331013 steel	331019 taupe	331015 spice	331020 ruby	331017 titan blue	331014 teal	331018 chartreuse	331016 amber

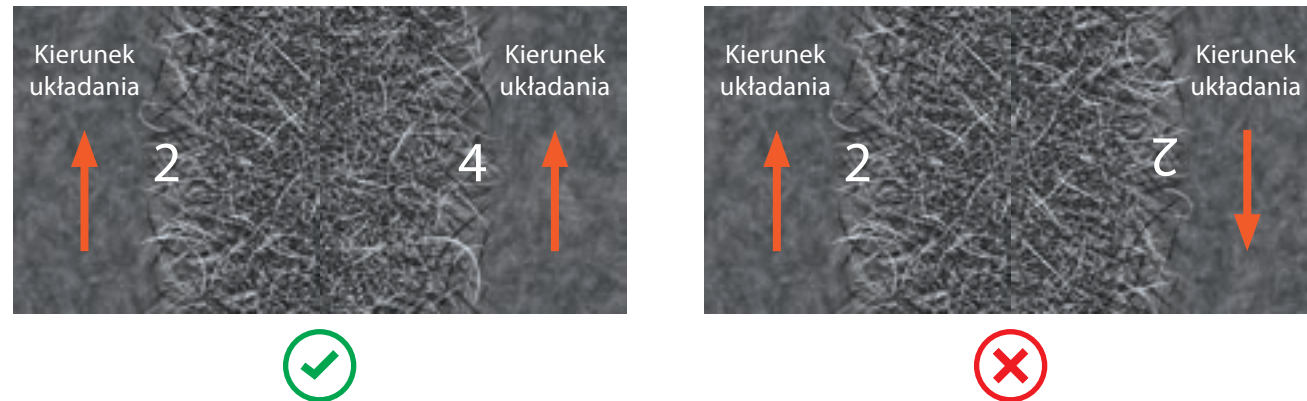
INFORMACJE DOTYCZĄCE ZAMÓWIENIA WYKŁADZINY

flotex[®] BY STARCK[®]



• Aby osiągnąć pełne dopasowanie kolorów, rolki wykładziny Flotex powinny być układane w tym samym kierunku. Należy upewnić się, czy kierunek wskazywany przez strzałki na spodzie rolki jest ten sam.

• Oznaczenia A2 i A4 różnią się od siebie: nie należy odwracać rolek z oznaczeniem A2!



• Z uwagi na swobodę łączenia wzorów, podczas składania zamówienia należy zaznaczyć, które części chcą Państwo połączyć.

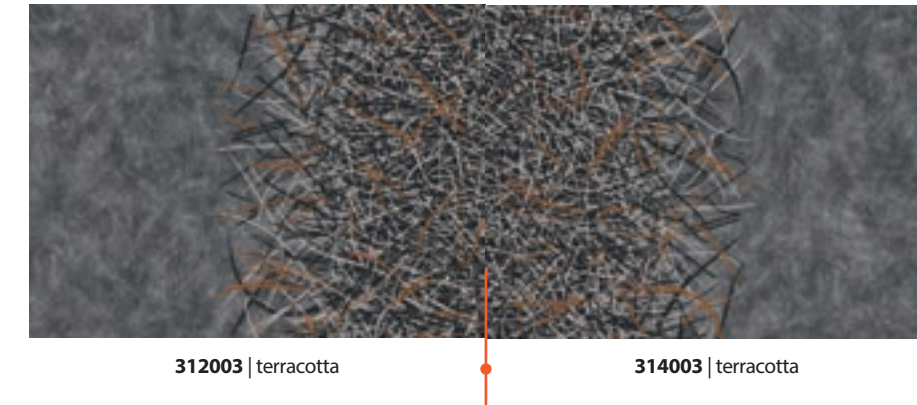
• W przypadku łączonej instalacji danego systemu w jednym pomieszczeniu, wszystkie elementy należy zamówić jednocześnie, aby zapewnić pełne dopasowanie kolorystyki wszystkich wzorów.

Powtarzalność wzorów

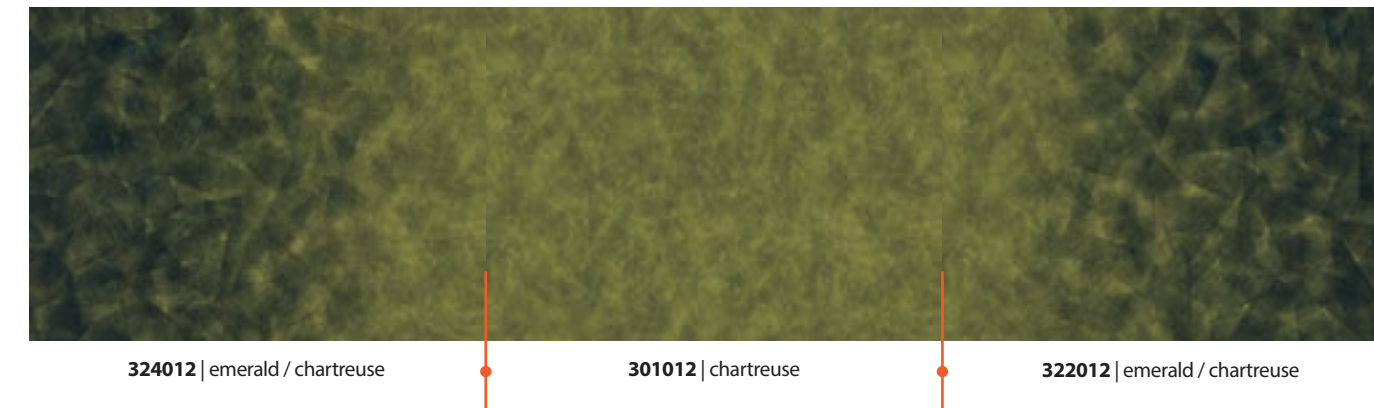
Wzór	Szerokość	Długość
Vortex	200 cm	200 cm
Artist	200 cm	200 cm
Twilight	200 cm	Brak

PRZYKŁADY POŁĄCZEŃ

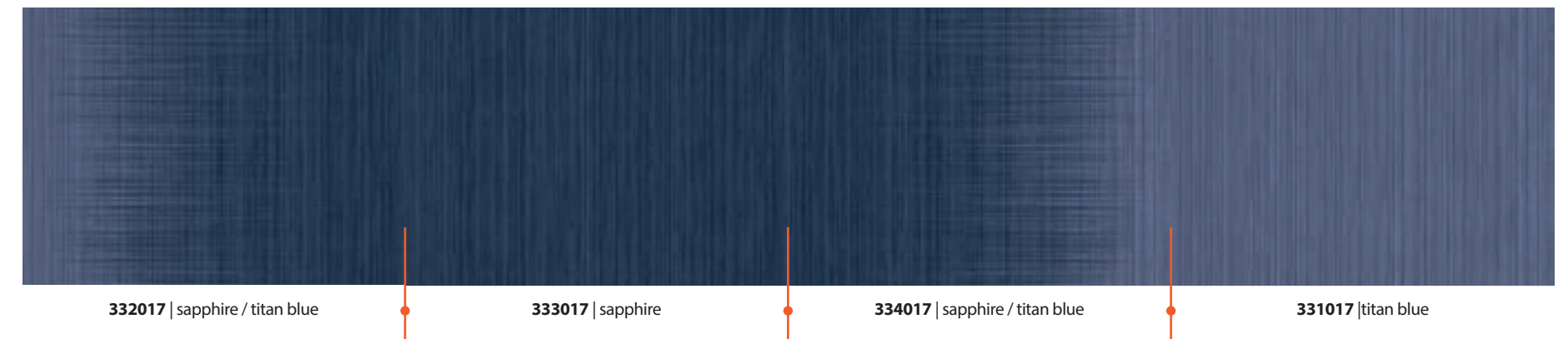
vortex



artist



twilight



Jeżeli chcą Państwo uzyskać takie połączenie na całej szerokości należy zamówić jednocześnie powyższe produkty.

FLOTEX, ZAAWANSOWANA TECHNOLOGICZNIE WYKŁADZINA TEKSTYLNA

Flotex to zaawansowany technologicznie materiał łączący ciepło, właściwości akustyczne i miękkość tkaniny z trwałością i wygodą czyszczenia twardej wykładziny podłogowej (PVC, Marmoleum).

KOMFORT I TRWAŁOŚĆ

- Gęsto ułożone włókna nylonowe (ponad 70 milionów na m²) tworzą bardzo komfortowe, miękkie i ciepłe pod stopami rozwiązanie podłogowe.
- Duży wybór wzorów ułatwia dopasowanie wykładzin do każdego wnętrza.
- Doskonała pochłaniałość dźwięków w pomieszczeniach (Klasa A; izolacja akustyczna dźwięków uderzeniowych > 20dB).

HIGIENA I ZMYWALNOŚĆ

- Ponieważ włókna nylonowe 6,6 są bardzo trwałe, wykładzinę można czyścić przy użyciu metod intensywnych.
- Włókna wylapują alergeny i roztocza z powietrza, które następnie zostają usunięte z wykładziny podczas standardowej pielęgnacji (odkurzanie).
- Flotex posiada właściwości bakteriostatyczne, jest odporny na pleśń i rozwijanie się nieprzyjemnych zapachów.

BEZPIECZEŃSTWO I TRWAŁOŚĆ

- Wykładzina jest trwała i łatwa w użytkowaniu, a jej właściwości zapobiegają ryzyku potknięcia się.
- Dzięki wyjątkowej konstrukcji i uczuciu ciepła, wykładzina sprawdzi się doskonale w każdym wnętrzu, nigdy nie tracąc swoich właściwości.



flotex[®] BY STARCK[®]

Specyfikacja techniczna

FLOTEX BY STARCK spełnia wymogi normy EN 1307

		FLOTEX BY STARCK
	Grubość całkowita	ISO 1765 4,3 mm
	Klasyfikacja: obiektowe	EN-ISO 10874 Klasa 33
	Szerokość rolki	2,0 m
	Długość rolki	30 m
	Waga całkowita	ISO 8543 1800 g/m ²
	Stabilność wymiarowa (po poddaniu na działanie ciepła)	ISO 2551 < 0,20%
	Odporność na ścieranie	EN 1307 Aneks F > 1000 cykli
	Odporność na działanie kółek meblowych	EN 985 Test A r ≥ 2,4 ciągłego używania, zgodne
	Trwałość kolorów	EN-ISO 105-B02 ≥ 6
	Antypoślizgowość	UK SRG pendulum Suche - bardzo niskie ryzyko poślizgu Mokre - ryzyko niskiego poślizgu
	Izolacja akustyczna dźwięków uderzeniowych	EN-ISO 717-2 ΔLw = 20 dB
	Pochłanianie dźwięków	ISO 354 aw = 0,10 (H)
	Szczelność	EN 1307 Aneks G Wodoodporna
	Środowisko naturalne	
	Energia odnawialna	Wszystkie kolekcje Flotex są produkowane przy wykorzystaniu w 100% "zielonej energii".
	Materiał z recyklingu	Produkcja wykładzin Flotex odbywa się przy blisko 20% wykorzystaniu materiałów przetworzonych.
	Jakość powietrza wewnątrz budynku	Wykładzina Flotex posiada aprobatę Instytutu Alergologicznego UK. Wszystkie wykładziny Flotex są testowane pod kątem emisji do powietrza w pomieszczeniach zgodnie z normą ISO 16000-9: po 3 dniach i 28 dniach.
	Analiza LCA (Cykl Życia Produktu)	Analiza Cyklu Życia Produktu zapewnia możliwie najniższy wpływ na środowisko naturalne.

Kolekcja Flotex BY STARCK spełnia wymogi normy EN 14041

	Reakcja na ogień	EN 13501-1 B ₁ -s1
	Odporność na poślizg - dynamiczny współczynnik tarcia	EN 13893 DS: ≥ 0,30
	Przewodność cieplna (właściwości cieplno-wilgotnościowe)	ISO 8302 0,048 m ² /K/W. Nadaje się na ogrzewanie podłogowe
	Ocena zdolności do elektryzacji	ISO 6356 < 2kV

Wszystkie biura sprzedaży Forbo Flooring Systems działają zgodnie z wymogami Systemu Zarządzania Jakością ISO 9001. Wszystkie zakłady produkcyjne Forbo Flooring Systems działają zgodnie z wytycznymi Systemu Zarządzania Środowiskowego ISO 14001. Analiza Cyklu Życia Produktu (z ang. LCA - Life Cycle Assessment) dla produktów Forbo Flooring Systems jest przedstawiona w Deklaracjach Środowiskowych Produktu (z ang. EPD - Environmental Product Declarations) zamieszczonych na naszych stronach internetowych.

© Forbo / Starck Network / Sophie Delaporte / Palais Léna

creating better environments

forbo
FLOORING SYSTEMS

flotex[®] BY STARCK[®]

horizon-bleu.com

206872/072018



creating better environments

Forbo Flooring Polska
ul. Jeleniogórska 16
60-179 Poznań
Tel. +48 61 862 13 82
Fax: +48 61 622 99 71
info.pl@forbo.com
<http://www.forbo-flooring.pl>



FLOORING SYSTEMS