

Ocean Springs



Carpet your life

Velours	100% PA
Dossier	Actionbac Flextex Plus
Poids g/m ²	1.000
Épaisseur totale en mm	8,5
Hauteur du velours en mm	7,5
Jauge	1/10
Densité: points/m ²	205.400
Poids total: g/m ²	1.800
Résistance thermique m ² C°/W	0,13
Isolation Phonique	DL_w = 26 dB
Classement feu	C_{fl} - s1 (16/1085)
Raccord	L/H: 95 cm - B/W: 100 cm
DOP	1008#BL0011

DOMAINE D'USAGE

Usage d'habitation : intensive : Séjour, Salle à manger, Circulations, Escaliers, Bureau Privé
Usage professionnel : normal : Chambre d'hôtel, Boutique, Magasin, Restaurant, Salle de Réunion, Circulations, Bureaux, Escalier

Polmaterial	100% PA
Rücken	Textielrücken Flextex Plus
Poleinsatzgewicht g/m ²	1.000
Gesamtstärke in mm	8,5
Polhöhe in mm	7,5
Teilung	1/10
Noppenzahl pro Qm	205.400
Gesamtgewicht: g/m ²	1.800
Wärmedurchlasswiderstand in m ² C°/W	0,13
Trittschalldämmung	DL_w = 26 dB
Einstufung Brennstufe	C_{fl} - s1 (16/1085)
Rapport	L/H: 95 cm - B/W: 100 cm
DOP	1008#BL0011

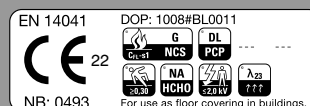
EINSATZBEREICH

Wohnbereich : stark : Wohnzimmer, Esszimmer, Eingang, Dielen, Treppe, privat Büro
Objektbereich : intensiv : Hotelzimmer, Verkaufsraum, Restaurant, Konferenzraum, Büro, Treppe

Pile	100% PA
Backing	Flextex Plus Actionbac
Pile weight g/m ²	1.000
Total thickness in mm	8,5
Pile height in mm	7,5
Gauge	1/10
Tufts per sqm	205.400
Total weight in g/m ²	1.800
Thermal resistance in m ² C°/W	0,13
Sound absorption	DL_w = 26 dB
Fire Classification	C_{fl} - s1 (16/1085)
Repeat	L/H: 95 cm - B/W: 100 cm
DOP	1008#BL0011

PERFORMANCE

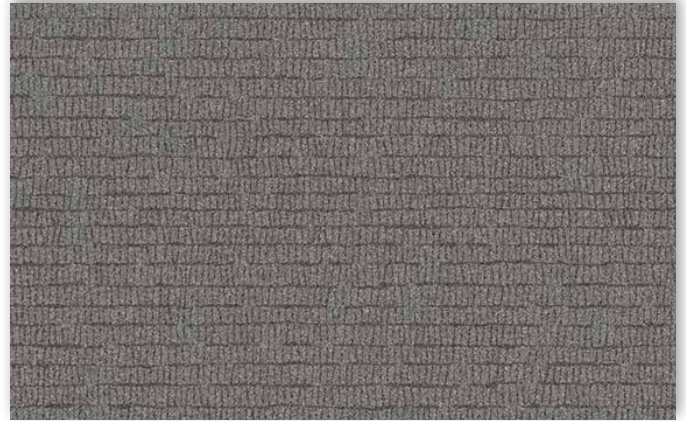
Domestic use : heavy : Living room, Dining room, Entrance, Hallway, Stairs, Study
Contract use : general : Hotelroom, Boutique, Shop, Restaurant, Conference room, Office, Stairs



Ocean Springs



33 4m



97 4m



40 4m



99 4m



10 4m

La société Associated Weavers se réserve le droit de modifier les caractéristiques de ce produit tout en conservant les mêmes qualités techniques. Il est fortement conseillé d'utiliser les coloris moyens et foncés pour les pièces à grand trafic.

Ce document peut contenir des erreurs typographiques et les couleurs des produits illustrés peuvent différer légèrement des couleurs réelles.

Die Firma Associated Weavers behält sich das Recht vor, die Eigenschaften dieses Artikels zu verändern, indem die technischen Daten die selben bleiben. Wir empfehlen, bei Objekten, Geschäften und Räumen, in denen starker Publikums-verkehr herrscht, dunkle Farben zu verwenden und nicht empfindliche helle Farben.

Für eventuelle typografische Fehler übernehmen wir keine Haftung. Die Farben der abgebildeten Produkte können geringfügig von den tatsächlichen Farben abweichen.

The Associated Weavers Company reserves the right to modify the characteristics of this product while keeping the same technical properties. We strongly recommend the use of darker colours for heavy traffic areas.

This document may contain typographical errors. The product images used are a general guide and, in reality, the colours may deviate slightly due to limitations of the printing process used.